



P.O. Plurirregional de España FEDER 2014-2020

Ejecución y previsiones. Junio/2019

Foro de Economía Regional
Lanzarote, 4-5 de julio de 2019

*Dirección General de Fondos Europeos
Secretaría de Estado de Presupuestos y Gastos
Ministerio de Hacienda y Función Pública*

Selección de operaciones en FONDOS 2020 (Cantidades en M€)

Datos Informe art. 112 e Informe de Ejecución Anual (31-12-2018)

	Financiación Total (A)	Coste Total Sub [41] (D)	Nº operaciones seleccionadas	% D / A
Menos	950,47	170,61	684	17,95%
Transición	7.048,17	1.547,88	4.804	21,96%
Más	6.474,92	2.968,55	9.557	45,85%
	14.473,56	4.687,05	15.045	32,38%

Selección de operaciones en FONDOS 2020

(Cantidades en M€ a 25/06/2019)

	Financiación Total (A)	Dadas de alta		Aprobadas		% sobre PF	
		Coste Total Sub [41] (B)	Nº op.	Coste Total Sub [41] (C)	Nº op.	Todas op. (B/A)	Selec op. (C/A)
Menos	950,47	840,27	904	423,31	811	88,41%	44,54%
Transición	7.048,17	1.894,39	7.499	1.730,34	6.564	26,88%	24,55%
Más	6.474,92	3.670,35	12.444	3.347,94	11.733	56,69%	51,71%
	14.473,56	6.405,01	20.847	5.501,59	19.108	44,25%	38,01%

	Financiación Total (A)	Dadas de alta		Aprobadas		% sobre PF	
		Coste Total Sub [41] (B)	Nº op.	Coste Total Sub [41] (C)	Nº op.	Todas op. (B/A)	Selec op. (C/A)
1	4.431,05	2.601,23	10.713	2.575,80	10.705	58,70%	58,13%
2	1.549,76	1.034,65	3.534	823,92	1.938	66,76%	53,16%
3	394,92	210,55	4.399	196,79	4.389	53,31%	49,83%
4	3.083,23	537,35	1.749	503,46	1.709	17,43%	16,33%
6	757,27	221,23	33	107,94	16	29,21%	14,25%
7	2.171,50	1.509,79	16	1.039,04	11	69,53%	47,85%
12	1.938,87	225,20	259	196,29	223	11,62%	10,12%
13	146,96	65,02	144	58,36	117	44,25%	39,71%
	14.473,56	6.405,01	20.847	5.501,59	19.108	44,25%	38,01%

Selección de operaciones en FONDOS 2020

(Cantidades en M€ a 25/06/2019)

	Financiación Total (A)	Dadas de alta F2020		Aprobadas F2020		% sobre PF	
		Coste Total Sub [41] (B)	Nº op.	Coste Total Sub [41] (C)	Nº op.	Todas (B/A)	Aprobadas (C/A)
RED.ES	747,43	388,43	2.163	366,47	746	51,97%	49,03%
ISC III	137,95	236,37	1.865	236,37	1.865	171,34%	171,34%
AEI	1.927,97	894,22	5.948	894,22	5.948	46,38%	46,38%
SEUIDI	839,60	298,12	49	272,70	41	35,51%	32,48%
SGAD	43,62	0,00	0	0,00	0	0,00%	0,00%
ICEX	166,07	74,42	2.001	74,42	2.001	44,81%	44,81%
CDTI	1.330,65	1.128,29	1.905	1.128,29	1.905	84,79%	84,79%
Cámaras	265,09	60,56	4.078	60,56	4.078	22,85%	22,85%
SESIAD	833,60	643,33	565	454,57	386	77,18%	54,53%
SG IIRR	46,07	107,64	53	93,89	43	233,66%	203,79%
INCYDE	37,69	15,04	19	15,04	19	39,91%	39,91%
IDAE	3.079,26	535,94	1.748	503,46	1.709	17,40%	16,35%
ADIF	2.175,47	1.511,20	17	1.039,04	11	69,47%	47,76%
MITECO	757,27	221,23	33	107,94	16	29,21%	14,25%
DUSI	1.938,87	225,20	259	196,29	223	11,62%	10,12%
Varios AT	146,96	65,02	144	58,36	117	44,25%	39,71%
	14.473,56	6.405,01	20.847	5.501,59	19.108	44,25%	38,01%

Datos Informe art. 112 e Informe de Ejecución Anual (31-12-2018)

	Total Ayuda Principal	Total Ayuda (A)	Gasto total * Tasa (B)	% B / A
Menos desarrolladas	714,71	760,38	58,66	7,71%
Transición	5.337,95	5.682,65	511,77	9,01%
Más desarrolladas	3.437,78	3.677,54	850,68	23,13%
	9.490,44	10.120,57	1.421,11	14,04%

	Total Ayuda Principal	Total Ayuda (A)	Gasto total * Tasa (B)	% B / A
Eje 1	2.762,62	2.963,02	651,75	22,00%
Eje 2	997,01	1.067,07	121,71	11,41%
Eje 3	251,29	268,99	71,27	26,49%
Eje 4	1.986,65	2.107,68	155,51	7,38%
Eje 6	546,80	577,44	23,13	4,00%
Eje 7	1.558,34	1.672,49	381,42	22,81%
Eje 12	1.286,08	1.362,22	6,99	0,51%
Eje 13	101,65	101,65	9,33	9,18%
	9.490,44	10.120,57	1.421,11	14,04%

Cumplimiento de la regla N+3 2018 a 31/12/2018 (M€)

	Total Ayuda Principal	Total Ayuda (A)	Objetivo N+3 2018 (B)	Ayuda Declarada (C)	Margen (C) – (B)
Menos desarrolladas	714,71	760,38	110,70	56,91	-53,78
Transición	5.337,95	5.682,65	768,60	499,41	-269,19
Más desarrolladas	3.437,78	3.677,54	467,75	843,96	376,21
	9.490,44	10.120,57	1.347,05	1.400,28	53,23

	Total Ayuda Principal	Total Ayuda (A)	Objetivo N+3 2018 (B)	Ayuda Declarada (C)	Margen (C) – (B)
Eje 1	2.762,62	2.963,02	390,72	647,82	257,10
Eje 2	997,01	1.067,07	141,38	117,45	-23,92
Eje 3	251,29	268,99	35,57	64,51	28,94
Eje 4	1.986,65	2.107,68	278,70	156,01	-122,69
Eje 6	546,80	577,44	78,71	23,13	-55,59
Eje 7	1.558,34	1.672,49	227,13	381,42	154,29
Eje 12	1.286,08	1.362,22	181,30	1,52	-179,79
Eje 13	101,65	101,65	13,54	8,43	-5,11
	9.490,44	10.120,57	1.347,05	1.400,28	53,23

PO Plurirregional de España Declarado a 21/06/2019 (M€)

	Total Ayuda principal	Total Ayuda (A)	Gasto Total * Tasa (B)	% B / A
Menos desarrolladas	714,71	760,38	75,55	9,94%
Transición	5.337,95	5.682,65	556,26	9,79%
Más desarrolladas	3.437,78	3.677,54	901,86	24,52%
	9.490,44	10.120,57	1.533,68	15,15%

	Total Ayuda principal	Total Ayuda (A)	Gasto Total * Tasa (B)	% B / A
Eje 1	2.762,62	2.963,02	658,61	22,23%
Eje 2	997,01	1.067,07	120,89	11,33%
Eje 3	251,29	268,99	88,94	33,06%
Eje 4	1.986,65	2.107,68	180,30	8,55%
Eje 6	546,80	577,44	27,73	4,80%
Eje 7	1.558,34	1.672,49	434,34	25,97%
Eje 12	1.286,08	1.362,22	13,56	1,00%
Eje 13	101,65	101,65	9,31	9,16%
	9.490,44	10.120,57	1.533,68	15,15%

PO Plurirregional de España

Regla N+3 2019 (Cantidades en M€)

Datos en Fondos 2020 a **21-06-2019**. Todas las fases

	Total Ayuda principal	Total Ayuda (A)	N+3 2019 (B)	Gasto Total * Tasa (C)	% C / A	Margen o pérdida
						N+3 2019 (C) - (B)
Menos desarrolladas	714,71	760,38	185,95	77,64	10,21%	-108,30
Transición	5.337,95	5.682,65	1.288,26	571,43	10,06%	-716,83
Más desarrolladas	3.437,78	3.677,54	773,00	927,25	25,21%	154,25
	9.490,44	10.120,57	2.247,21	1.576,32	15,58%	-670,88

	Total Ayuda principal	Total Ayuda (A)	N+3 2019 (B)	Gasto Total * Tasa (C)	% C / A	Margen o pérdida
						N+3 2019 (C) - (B)
Eje 1	2.762,62	2.963,02	650,85	660,57	22,29%	9,71
Eje 2	997,01	1.067,07	235,69	135,44	12,69%	-100,25
Eje 3	251,29	268,99	59,26	89,06	33,11%	29,80
Eje 4	1.986,65	2.107,68	464,55	202,48	9,61%	-262,07
Eje 6	546,80	577,44	131,70	29,56	5,12%	-102,14
Eje 7	1.558,34	1.672,49	380,05	434,34	25,97%	54,29
Eje 12	1.286,08	1.362,22	302,51	13,56	1,00%	-288,95
Eje 13	101,65	101,65	22,59	11,32	11,14%	-11,27
	9.490,44	10.120,57	2.247,21	1.576,32	15,58%	-670,88

PO Plurirregional de España

Regla N+3 2019 (Cantidades en M€)

Datos en Fondos 2020 a **21-06-2019**. Todas las fases

	Total Ayuda principal	Total Ayuda (A)	N+3 2019 (B)	Gasto Total * Tasa (C)	% C / A	Margen o pérdida
						N+3 2019 (C) – (B)
RED.ES	487,92	520,49	115,19	67,33	12,94%	-47,86
ISC III	85,05	91,04	19,92	32,66	35,87%	12,74
AEI	1.169,60	1.252,11	274,35	116,43	9,30%	-157,92
SEUIDI	562,46	602,83	133,30	18,27	3,03%	-115,03
SGAD	33,45	35,20	8,02	0,00	0,00%	-8,02
ICEX	105,45	112,74	24,83	23,94	21,23%	-0,89
CDTI	821,18	883,82	193,98	478,28	54,12%	284,29
Cámaras	168,32	180,35	39,76	12,01	6,66%	-27,74
SESIAD	521,98	561,17	123,33	65,81	11,73%	-57,52
SG IIRR	31,39	33,54	7,42	70,33	209,70%	62,91
INCYDE	24,12	25,80	5,69	0,00	0,00%	-5,69
IDAE	1.983,63	2.104,51	463,83	202,48	9,62%	-261,35
ADIF	1.561,36	1.675,66	380,77	434,34	25,92%	53,57
MITECO	546,80	577,44	131,70	29,56	5,12%	-102,14
DUSI	1.286,08	1.362,22	302,51	13,56	1,00%	-288,95
Varios AT	101,65	101,65	22,59	11,32	11,14%	-11,27
	9.490,44	10.120,57	2.247,21	1.576,32	15,58%	-670,88

PO Plurirregional de España

Regla N+3 2019 --- PREVISIONES

(Cantidades en M€)

	Total Ayuda principal	Total Ayuda (A)	N+3 2019 (B)	Gasto Total * Tasa (C)	Gasto Total * Tasa (Previsiones 2019) (D)	% D / A	Margen o pérdida
							N+3 2019 (D) – (B)
Menos desarrolladas	714,71	760,38	185,95	77,64	160,86	21,15%	-25,09
Transición	5.337,95	5.682,65	1.288,26	571,43	949,69	16,71%	-338,57
Más desarrolladas	3.437,78	3.677,54	773,00	927,25	1.373,26	37,34%	600,27
	9.490,44	10.120,57	2.247,21	1.576,32	2.483,82	24,54%	236,61

	Total Ayuda principal	Total Ayuda (A)	N+3 2019 (B)	Gasto Total * Tasa (C)	Gasto Total * Tasa (Previsiones 2019) (D)	% D / A	Margen o pérdida
							N+3 2019 (D) – (B)
Eje 1	2.762,62	2.963,02	650,85	660,57	969,78	32,73%	318,93
Eje 2	997,01	1.067,07	235,69	135,44	240,96	22,58%	5,27
Eje 3	251,29	268,99	59,26	89,06	116,19	43,20%	56,93
Eje 4	1.986,65	2.107,68	464,55	202,48	346,11	16,42%	-118,44
Eje 6	546,80	577,44	131,70	29,56	51,96	9,00%	-79,74
Eje 7	1.558,34	1.672,49	380,05	434,34	562,14	33,61%	182,09
Eje 12	1.286,08	1.362,22	302,51	13,56	179,09	13,15%	-123,43
Eje 13	101,65	101,65	22,59	11,32	17,58	17,30%	-5,01
	9.490,44	10.120,57	2.247,21	1.576,32	2.483,82	24,54%	236,61

PO Plurirregional de España

Regla N+3 2019 --- PREVISIONES

(Cantidades en M€)

EJE 1

	N+3 2019 (A)	Gasto Total * Tasa (B)	Gasto Total * Tasa (Previsiones 2019) (C)	Margen o pérdida N+3 2019 (C) – (A)
Menos desarrolladas	23,08	13,61	22,36	-0,72
Transición	340,60	233,92	372,31	31,71
Más desarrolladas	287,17	413,03	575,11	287,94
	650,85	660,57	969,78	318,93

RED.ES	17,39	1,96	4,17	-13,23
IS CARLOS III	19,92	32,66	84,77	64,85
AE INVESTIGACIÓN	274,35	116,43	185,38	-88,97
SG CIENCIA INNOV	133,30	18,27	38,84	-94,47
ICEX	3,08	9,01	11,88	8,80
CDTI	193,98	478,28	628,47	434,49
CÁMARA DE ESPAÑA	8,82	3,96	16,28	7,46
	650,85	660,57	969,78	318,93

EJE 1: I+D+i

Avances más significativos en las actuaciones ejecutadas por los distintos organismos (I):

➤ **AEI.- Proyectos e infraestructuras de I+D**

- ✓ Resueltas 16 convocatorias, que han seleccionado 8.920 operaciones, con una ayuda FEDER asignada de 905 M€.
- ✓ Prevista convocatoria 2019, que seleccionará unas 1.200 operaciones, con una ayuda FEDER en torno a 100 M€.
- ✓ Hasta ahora sólo se han certificado adelantos. En 2019 se prevé disponer por primera vez de gastos reales.

➤ **SG Coordinación Política Científica - ICTS y ESFRI**

- ✓ 34 operaciones con 196,6 M€ de ayuda FEDER asignada
- ✓ 4 operaciones más en fase de evaluación, por unos 29 M€ de ayuda FEDER

➤ **DG I+D+i – Compra Pública Innovadora**

- ✓ 10 convenios CPI firmados por importe de 74,9 M€
- ✓ 9 convenios más previstos para 2019, por importe de 28,3 M€
- ✓ Nueva actuación: infraestructuras y equipamientos para centros del CSIC

EJE 1: I+D+i

Avances más significativos en las actuaciones ejecutadas por los distintos organismos (II):

➤ **CDTI.- Proyectos de I+D+i en las empresas**

- ✓ Nueva actuación sobre Compra Pública Innovadora a partir de la oferta
- ✓ Puesta en marcha del I.F. CDTI Crecimiento Innovador

➤ **I.S. Carlos III.- Proyectos Acción Estratégica en Salud**

- ✓ En 2019 se verificará el gasto de 2.700 operaciones (49 M€ de ayuda FEDER)

➤ **Cámara de España.- Innocámaras, Competitividad del Comercio Minorista y PYMEs turísticas.**

- ✓ Asesoramiento a más de 1.800 empresas
- ✓ Más de 100 empresas beneficiarias de subvenciones
- ✓ 9,8 M€ de ayuda FEDER asignada

PO Plurirregional de España

Regla N+3 2019 --- PREVISIONES

(Cantidades M€)

EJE 2

	N+3 2019 (A)	Gasto Total * Tasa (B)	Gasto Total * Tasa (Previsiones 2019) (C)	Margen o pérdida N+3 2019 (C) - (A)
Menos desarrolladas	13,22	4,36	10,59	-2,63
Transición	130,99	77,34	140,76	9,77
Más desarrolladas	91,48	53,74	89,61	-1,87
	235,69	135,44	240,96	5,27

SESIAD	123,33	65,81	124,45	1,12
RED.ES	97,79	65,37	104,83	7,03
SGAD	8,02	0,00	0,00	-8,02
CÁMARA DE ESPAÑA	6,54	4,26	11,69	5,15
	235,69	135,44	240,96	5,27



EJE 2: TIC

Merecen destacarse los avances en las siguientes actuaciones:

- **SESIAD.- Extensión de la Banda Ancha de altas prestaciones**
 - ✓ En ejecución 383 operaciones, con una inversión total de 454,2 M€
 - Cobertura de 2,67 millones de hogares
 - ✓ En proceso de selección 184 operaciones, con una inversión total de 122,7 M€
 - Cobertura de otros 0,83 millones de hogares

- **Red.es NUEVO ORGANISMO INTERMEDIO**
 - ✓ **Escuelas conectadas.-** 15 Convenios con CC.AA. por gasto total: 220 M€
 - ✓ **Smart cities.-** En ejecución operaciones por gasto total: 96,1 M€
 - ✓ **Servicios en la nube, Asesores digitales, Oficinas de Transformación Digital, Videojuegos, etc.-** Operaciones en ejecución por gasto total: 54,2 M€
 - ✓ **e-Sanidad.-** En ejecución 2 convenios por gasto total: 58 M€.

- **Cámara de España.- TICcámaras**
 - ✓ Asesoramiento a 1.130 empresas
 - ✓ 1.176 empresas beneficiarias de subvenciones
 - ✓ 8,1 M€ de ayuda FEDER asignada

PO Plurirregional de España

Regla N+3 2019 --- PREVISIONES

(Cantidades M€)

EJE 3

	N+3 2019 (A)	Gasto Total * Tasa (B)	Gasto Total * Tasa (Previsiones 2019) (C)	Margen o pérdida N+3 2019 (C) – (A)
Menos desarrolladas	3,51	9,63	10,39	6,88
Transición	30,63	54,48	65,03	34,40
Más desarrolladas	25,13	24,96	40,78	15,65
	59,26	89,06	116,19	56,93



SG INCENTIVOS	7,42	70,33	81,70	74,27
ICEX	21,75	14,93	18,77	-2,98
CÁMARA DE ESPAÑA	24,39	3,80	13,94	-10,45
INCYDE	5,69	0,00	1,78	-3,91
	59,26	89,06	116,19	56,93



EJE 3: Mejora de la competitividad de las PYME

Avances más destacados:

- **Incentivos Regionales.- Proyectos de inversión productiva de PYMEs**
 - ✓ 97 proyectos aprobados con una inversión total de 354,0 M€ y una aportación pública de 69,9 M€
 - ✓ Hasta 258 proyectos susceptibles de ser cofinanciados

- **Cámara de España.- Apoyo a la internacionalización**
 - ✓ Ejecución estimada de 10,2 M€ en términos de gasto

- **Fundación INCYDE.- Incubadoras de alta tecnología**
 - ✓ Seleccionados 11 proyectos (21 beneficiarios) con ayuda asignada de 18,3 M€.
 - ✓ En preparación convocatoria nueva actuación “Coworking/Hubs digitales”

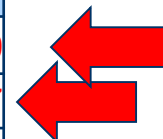
PO Plurirregional de España

Regla N+3 2019 --- PREVISIONES

(Cantidades M€)

EJE 4

	N+3 2019 (A)	Gasto Total * Tasa (B)	Gasto Total * Tasa (Previsiones 2019) (C)	Margen o pérdida N+3 2019 (C) – (A)
Menos desarrolladas	15,89	0,69	2,10	-13,79
Transición	264,96	24,88	48,59	-216,37
Más desarrolladas	183,70	176,91	295,42	111,72
	464,55	202,48	346,11	-118,44
IDAE	463,83	202,48	346,11	-117,72
ADIF	0,72	0,00	0,00	-0,72
	464,55	202,48	346,11	-118,44



EJE 4: Economía baja en Carbono

- Convocatorias con gran impacto publicadas recientemente:
 - **Proyectos singulares de EE.LL. (sin limitación en número de habitantes)**
 - ✓ Ampliación en 480 M€
 - **Eficiencia energética en edificios de la AG del Estado**
 - **Generación de energía eléctrica (eólica) en Canarias: 80 M€**
 - **Generación de energía eléctrica (fotovoltaica) en Baleares**

- Convocatorias/actuaciones del IDAE a publicar próximamente:
 - **Generación de energía eléctrica renovable (biomasa) en la Península**
 - **Eficiencia energética en empresas (3ª convocatoria)**
 - **Plan MOVES (gestión descentralizada CC.AA.)**
 - ✓ Elegible FEDER: puntos de recarga; PMUS; planes de movilidad al trabajo
 - **Fomento del autoconsumo eléctrico aprovechando los cambios regulatorios**
 - **Proyectos singulares movilidad sostenible**
 - ✓ Entornos urbanos (EE.LL.)
 - ✓ Innovación (empresas)
 - **Proyectos de innovación en energías renovables**

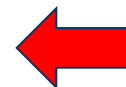
PO Plurirregional de España

Regla N+3 2019 --- PREVISIONES

(Cantidades M€)

EJE 6

	N+3 2019 (A)	Gasto Total * Tasa (B)	Gasto Total * Tasa (Previsiones 2019) (C)	Margen o pérdida N+3 2019 (C) – (A)
Menos desarrolladas	33,79	5,15	17,37	-16,43
Transición	76,64	11,95	14,13	-62,51
Más desarrolladas	21,27	12,46	20,47	-0,80
	131,70	29,56	51,96	-79,74



ACUAES	21,90	0,00	0,00	-21,90
ACUAMED	0,34	0,00	0,00	-0,34
CH DUERO	1,82	2,21	2,21	0,39
CH GUADALQUIVIR	0,47	0,00	0,00	-0,47
CH MIÑO SIL	1,20	0,00	0,00	-1,20
DG AGUA	105,97	27,35	49,75	-56,22
	131,70	29,56	51,96	-79,74

EJE 6: Calidad del agua

- **Dirección General del Agua (DGA)**
 - ✓ En ejecución 13 operaciones, de las cuales 9 han certificado gasto
- Se ha acordado con el O.I. MITECO la cofinanciación nuevas actuaciones en materia de calidad del agua, con la inclusión de un nuevo OSF.

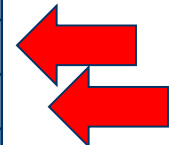
PO Plurirregional de España

Regla N+3 2019 --- PREVISIONES

(Cantidades M€)

EJE 7

	N+3 2019 (A)	Gasto Total * Tasa (B)	Gasto Total * Tasa (Previsiones 2019) (C)	Margen o pérdida N+3 2019 (C) – (A)
Menos desarrolladas	73,90	43,26	81,69	7,79
Transición	248,87	155,20	207,94	-40,93
Más desarrolladas	57,28	235,89	272,51	215,23
	380,05	434,34	562,14	182,09



ADIF	87,81	0,00	0,00	-87,81
ADIF ALTA VELOCIDAD	292,23	434,34	562,14	269,91
	380,05	434,34	562,14	182,09

EJE 7: Transporte sostenible

- En el año 2018:
 - ✓ **7 operaciones aprobadas** con un coste neto subvencionable de 522,5 M€.
 - ✓ Lo que supone un **coste total subvencionable acumulado de 1.039 M€**, del que se ha **ejecutado el 58,99%**.
 - ✓ **3 GG.PP. en tramitación** ante la CE
 - ✓ Una gran parte de la ejecución corresponde al G.P. LAV Madrid-Galicia. Tramo Lubián-Ourense. Subtramo Lubián-Taboadela Fase I, del que se ha declarado el 90% del coste total subvencionable.
- A lo largo de 2019 está previsto aprobar **otras 5 operaciones** y **ejecutar un 30% de las mismas**.
 - ✓ Presentación de **un nuevo GP**

PO Plurirregional de España

Regla N+3 2019 --- PREVISIONES

(Cantidades M€)

EJE 12

	N+3 2019 (A)	Gasto Total * Tasa (B)	Gasto Total * Tasa (Previsiones 2019) (C)	Margen o pérdida N+3 2019 (C) – (A)
Menos desarrolladas	20,66	0,00	14,82	-5,84
Transición	182,39	6,79	91,21	-91,18
Más desarrolladas	99,47	6,78	73,06	-26,41
	302,51	13,56	179,09	-123,43
ESTRATEGIAS DUSI	302,51	13,56	179,09	-123,43
	302,51	13,56	179,09	-123,43

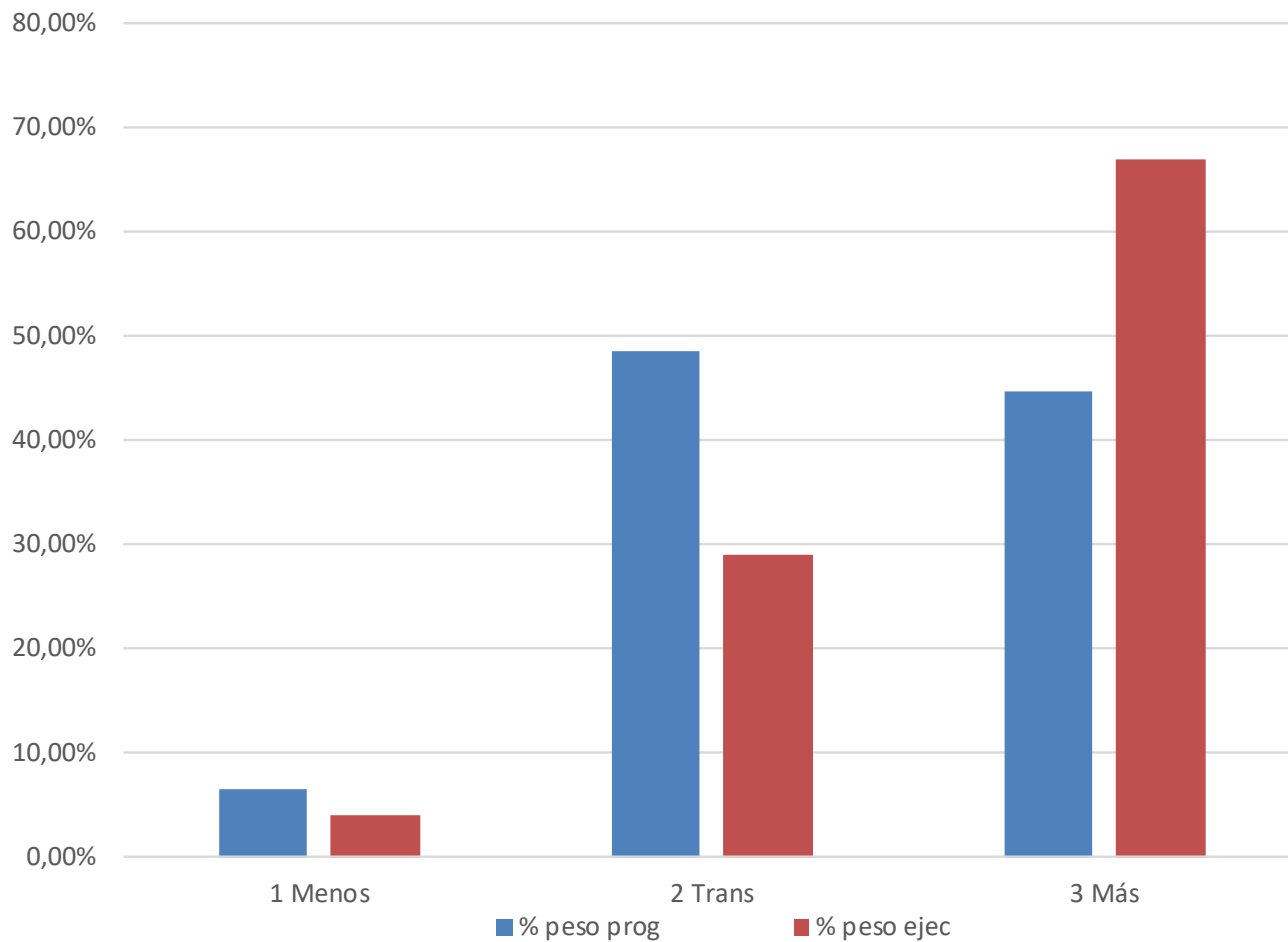
EJE 12: Desarrollo Urbano Sostenible e Integrado

- Con la publicación de la resolución de la 3ª Convocatoria, se ha seleccionado la totalidad de las Estrategias DUSI cofinanciadas en este PO.
 - Se han seleccionado un total de 173 Estrategias, con una ayuda asignada total de 1.361,7 M€.
 - Las EE. LL. están ejecutando sus actuaciones y han comunicado estimaciones de certificación a finales de 2019 en torno a los 252,3 M€ en términos de gasto (173,7 M€ de ayuda FEDER).
- Los OO.II. han supervisado la selección de operaciones realizada por las EE.LL. beneficiarias a través de la aplicación GALATEA y el resultado se ha volcado en Fondos 2020: 223 operaciones por un gasto total de 196,3 M€.

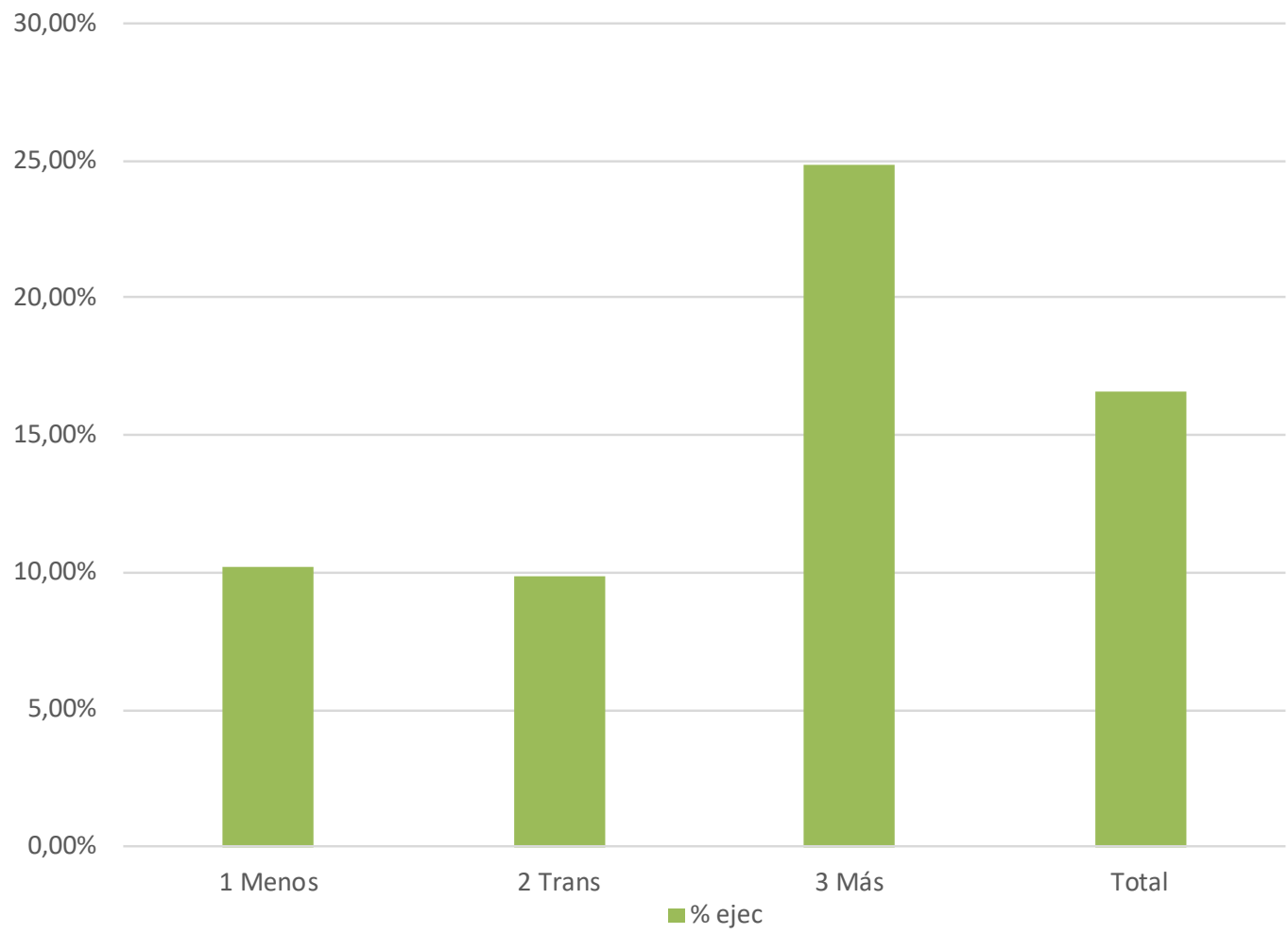
PO PE en CCAA – Gasto programado y ejecutado (millones de €)

Tipo Región	PO	Gasto prog (A)	Neto sub ejec (todas fases) (B)	% Ejec B / A	Peso CCAA en prog	Peso CCAA en ejec	CCAA prog vs Ejec
Menos	EX	950,47	97,07	10,21%	6,57%	4,03%	▼
		950,47	97,07	10,21%	6,57%	4,03%	▼
Transición	AN	4.699,69	475,52	10,12%	32,47%	19,76%	▼
	CM	910,86	71,88	7,89%	6,29%	2,99%	▼
	IC	882,30	47,78	5,42%	6,10%	1,99%	▼
	ME	9,03	0,01	0,11%	0,06%	0,00%	▼
	MU	546,28	102,14	18,70%	3,77%	4,25%	▲
		7.048,17	697,33	9,89%	48,70%	28,98%	▼
Más des	AR	180,92	14,82	8,19%	1,25%	0,62%	▼
	AS	135,08	64,42	47,69%	0,93%	2,68%	▲
	BB	265,06	23,18	8,75%	1,83%	0,96%	▼
	CE	6,70	0,14	2,07%	0,05%	0,01%	▼
	CL	793,57	154,54	19,47%	5,48%	6,42%	▲
	CN	74,61	13,64	18,28%	0,52%	0,57%	▲
	CT	952,99	283,03	29,70%	6,58%	11,76%	▲
	CV	1.741,48	185,81	10,67%	12,03%	7,72%	▼
	EU	182,82	82,16	44,94%	1,26%	3,41%	▲
	GA	1.325,14	451,64	34,08%	9,16%	18,77%	▲
	LR	39,04	8,64	22,14%	0,27%	0,36%	▲
	MD	717,69	261,50	36,44%	4,96%	10,87%	▲
	NA	59,80	68,03	113,76%	0,41%	2,83%	▲
		6.474,92	1.611,54	24,89%	44,74%	66,98%	▲
		14.473,56	2.405,95	16,62%			

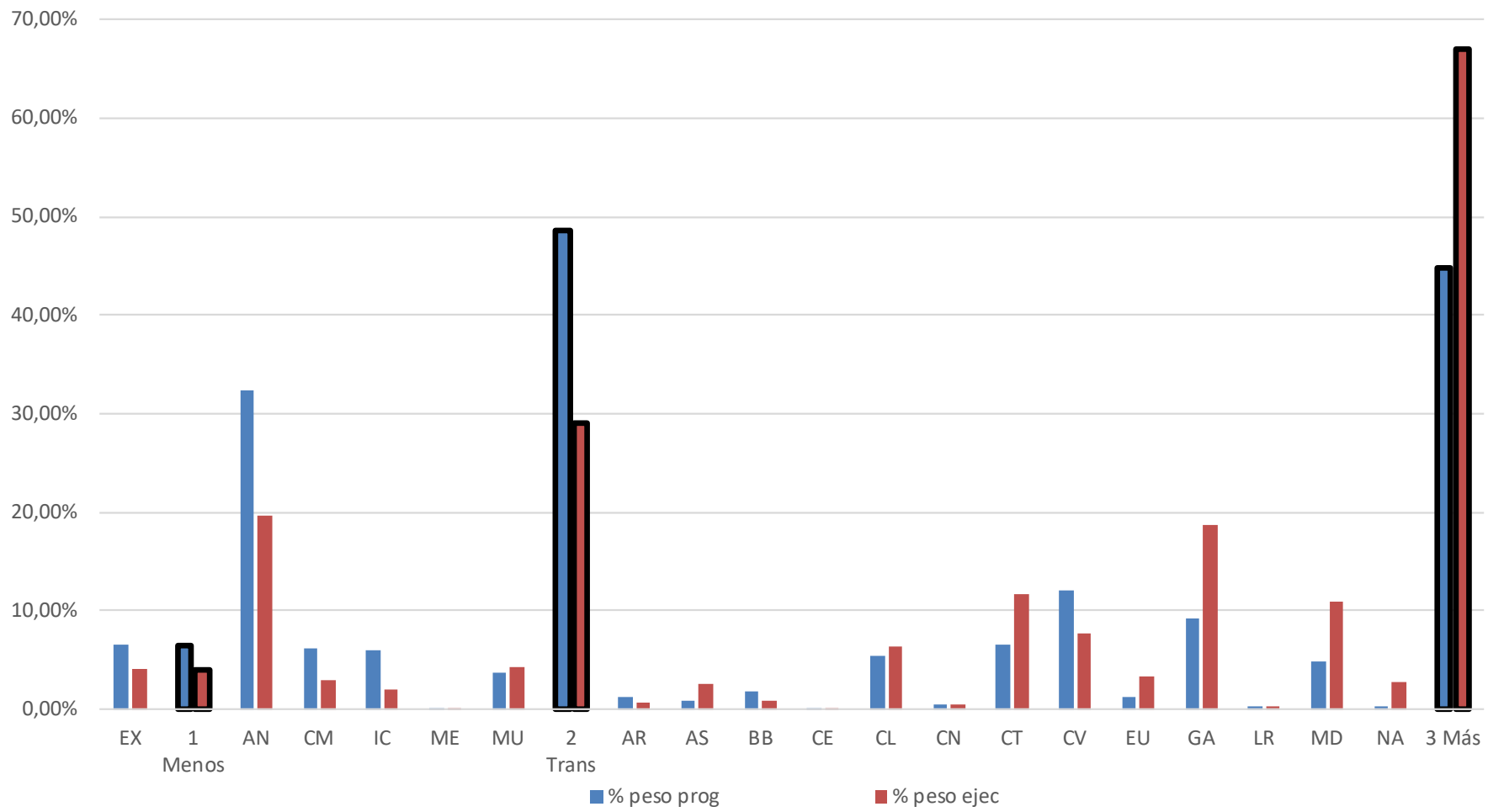
PO PE en CCAA – Peso relativo de lo programado y ejecutado por grupo de regiones - Gasto



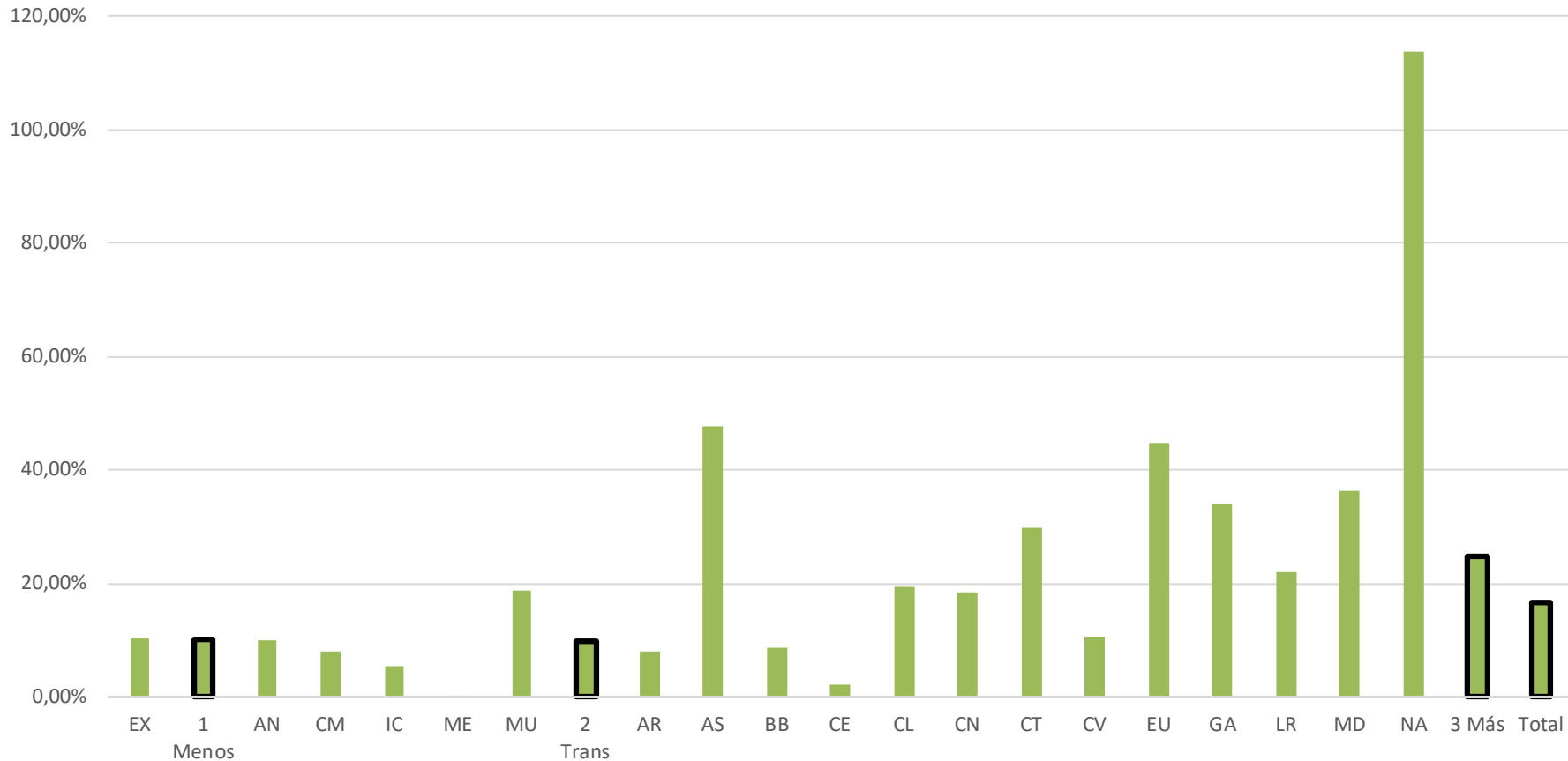
PO PE en CCAA – Estado de ejecución por grupo de regiones - Gasto



PO PE en CCAA – Peso relativo de lo programado y ejecutado por región – Gasto

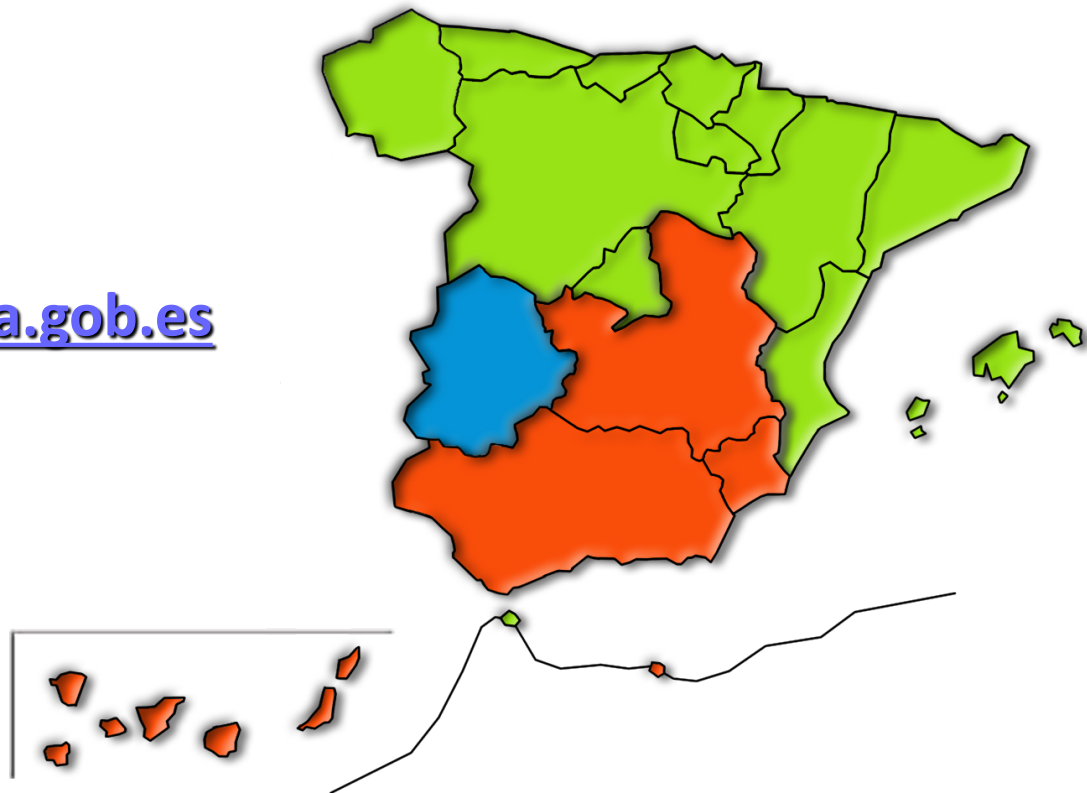


PO PE en CCAA – Estado de ejecución por regiones – Gasto



¡Gracias!

sgfeder@sepg.hacienda.gob.es



www.dgfc.sepg.hacienda.gob.es